



**КОМИТЕТ ИМУЩЕСТВЕННЫХ ОТНОШЕНИЙ  
АДМИНИСТРАЦИИ ПЕРМСКОГО МУНИЦИПАЛЬНОГО РАЙОНА**

**РАСПОРЯЖЕНИЕ**

18.10.2022

№ 4353

**О внесении изменений в распоряжение комитета имущественных отношений администрации Пермского муниципального района от 02.02.2022 № 258 «Об установлении публичного сервитута на часть земельных участков»**

В соответствии с Федеральным законом от 25.10.2001 № 137-ФЗ «О введении в действие Земельного кодекса Российской Федерации», пп. 5.5.3 п. 5.5 разд. 5 Положения о комитете имущественных отношений администрации Пермского муниципального района, утвержденного решением Земского Собрания Пермского муниципального района Пермского края от 22.12.2016 № 178, на основании ходатайства открытого акционерного общества «Межрегиональная распределительная сетевая компания Урала» (ИНН 6671163413, ОГРН 1056604000970) (далее - ОАО «МРСК Урала») от 04.10.2022 № 9748:

1. Внести в распоряжение Комитета имущественных отношений администрации Пермского муниципального района от 02.02.2022 № 258 «Об установлении публичного сервитута на часть земельных участков» следующее изменение:

1.1. Пункт 1 читать в новой редакции: «1. Установить в интересах ОАО «МРСК Урала» публичный сервитут общей площадью 13902 кв.м. на часть земельных участков:

- с кадастровым номером 59:32:0700001:1028, расположенный по адресу: Пермский край, Пермский район, Култаевское с/п, с. Баш-Култаево, ул. Саюшкина, д. 41;

- с кадастровым номером 59:32:0700001:2020, расположенный по адресу: Пермский край, Пермский район, Култаевское с/п, с. Башкултаево, ул. Саюшкина, д. 35;

- с кадастровым номером 59:32:0700001:2220, расположенный по адресу: Пермский край, Пермский район, Култаевское с/п, с. Башкултаево, ул. Саюшкина;









- с кадастровым номером 59:32:4070004:1699, расположенный по адресу: Пермский край, Пермский район, Култаевское с/п, с. Баш-Култаево;
- с кадастровым номером 59:32:4070004:3321, расположенный по адресу: Пермский край, Пермский район, Култаевское с/п, юго-западнее с. Башкултаево;
- с кадастровым номером 59:32:4070004:3322, расположенный по адресу: Пермский край, Пермский район, Култаевское с/п, юго-западнее с. Башкултаево;
- с кадастровым номером 59:32:4070004:3323, расположенный по адресу: Пермский край, Пермский район, Култаевское с/п, юго-западнее с. Башкултаево;
- с кадастровым номером 59:32:4070004:3324, расположенный по адресу: Пермский край, Пермский район, Култаевское с/п, юго-западнее с. Башкултаево;
- с кадастровым номером 59:32:4070004:3325, расположенный по адресу: Пермский край, Пермский район, Култаевское с/п, юго-западнее с. Башкултаево;
- с кадастровым номером 59:32:4070004:3326, расположенный по адресу: Пермский край, Пермский район, Култаевское с/п, юго-западнее с. Башкултаево;
- с кадастровым номером 59:32:4070004:3327, расположенный по адресу: Пермский край, Пермский район, Култаевское с/п, юго-западнее с. Башкултаево;
- с кадастровым номером 59:32:4070004:3328, расположенный по адресу: Пермский край, Пермский район, Култаевское с/п, юго-западнее с. Башкултаево;
- с кадастровым номером 59:32:4070004:3329, расположенный по адресу: Пермский край, Пермский район, Култаевское с/п, юго-западнее с. Башкултаево;
- с кадастровым номером 59:32:4070004:3330, расположенный по адресу: Пермский край, Пермский район, Култаевское с/п, юго-западнее с. Башкултаево;
- с кадастровым номером 59:32:4070004:3331, расположенный по адресу: Пермский край, Пермский район, Култаевское с/п, юго-западнее с. Башкултаево;
- с кадастровым номером 59:32:4070004:4536, расположенный по адресу: Пермский край, Пермский район, Култаевское с/п, в 0,58 км. Юго-западнее с. Башкултаево;
- с кадастровым номером 59:32:4070004:4537, расположенный по адресу: Пермский край, Пермский район, Култаевское с/п, в 0,58 км. юго-западнее с. Башкултаево;
- с кадастровым номером 59:32:0700001:2326, расположенный по адресу: Пермский край, Пермский р-н, Култаевское с/п, с. Башкултаево;
- с кадастровым номером 59:32:4070004:3673, расположенный по адресу: Пермский край, Пермский район, Култаевское с/п, с. Башкултаево;
- с кадастровым номером 59:32:0700001:626, расположенный по адресу: Пермский край, Пермский район, с. Баш-Култаево, ул. Саюшкина, дом 37;
- с кадастровым номером 59:32:0700001:2228, расположенный по адресу: Пермский край, р-н Пермский, с.п. Култаевское, с Башкултаево, ул Саюшкина, з/у 29а.

Цель: Для размещения объекта электросетевого хозяйства «ВЛ-0,4 кВ ф. 1 от ТП-47328».

Срок: 49 лет.».

1.2. Приложения к распоряжению № 258 от 02.02.2022 изложить в новой редакции согласно приложениям к настоящему распоряжению.

2. Признать утратившим силу распоряжение комитета имущественных отношений администрации Пермского муниципального района от 08.09.2022 № 3708 «О внесении изменений в распоряжение комитета имущественных отношений администрации Пермского муниципального района от 02.02.2022 № 258 «Об установлении публичного сервитута на часть земельных участков».

3. Настоящее распоряжение вступает в силу со дня его подписания.

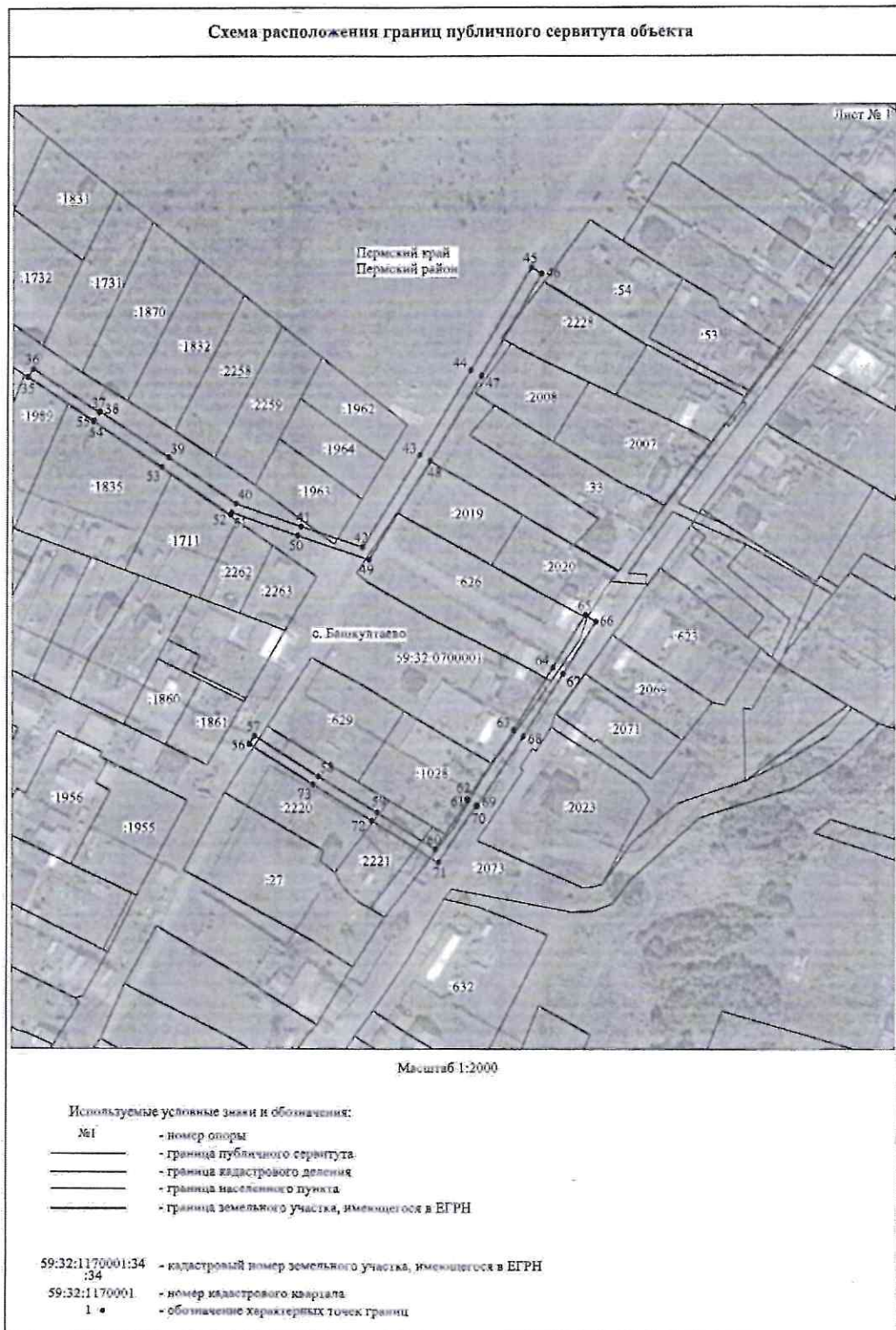
4. Контроль исполнения настоящего распоряжения оставляю за собой.

И.о. председателя комитета



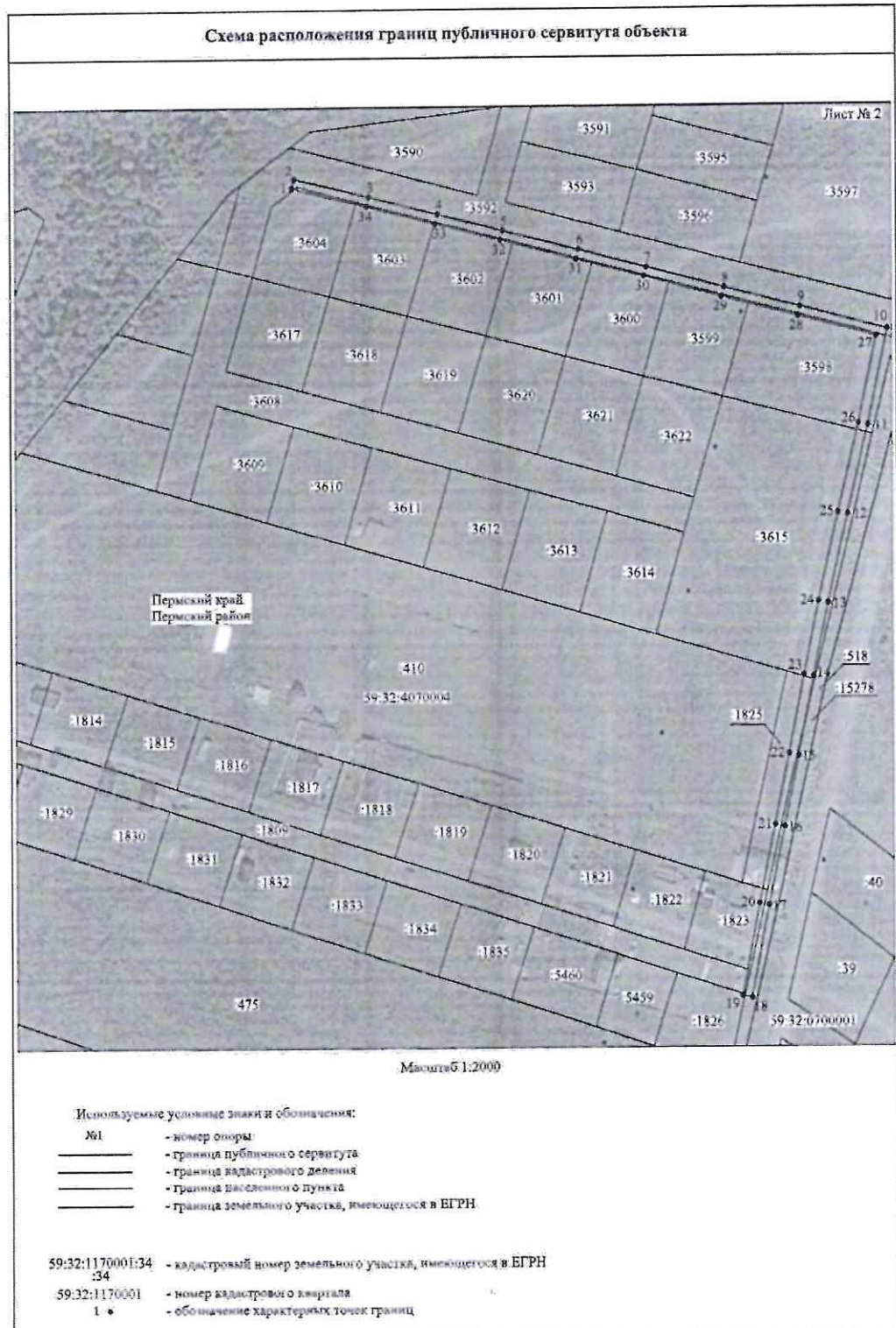
М.В. Королева

Приложение № 1  
к распоряжению  
комитета имущественных  
отношений администрации  
Пермского муниципального района  
от 18.10.2022 № 4353





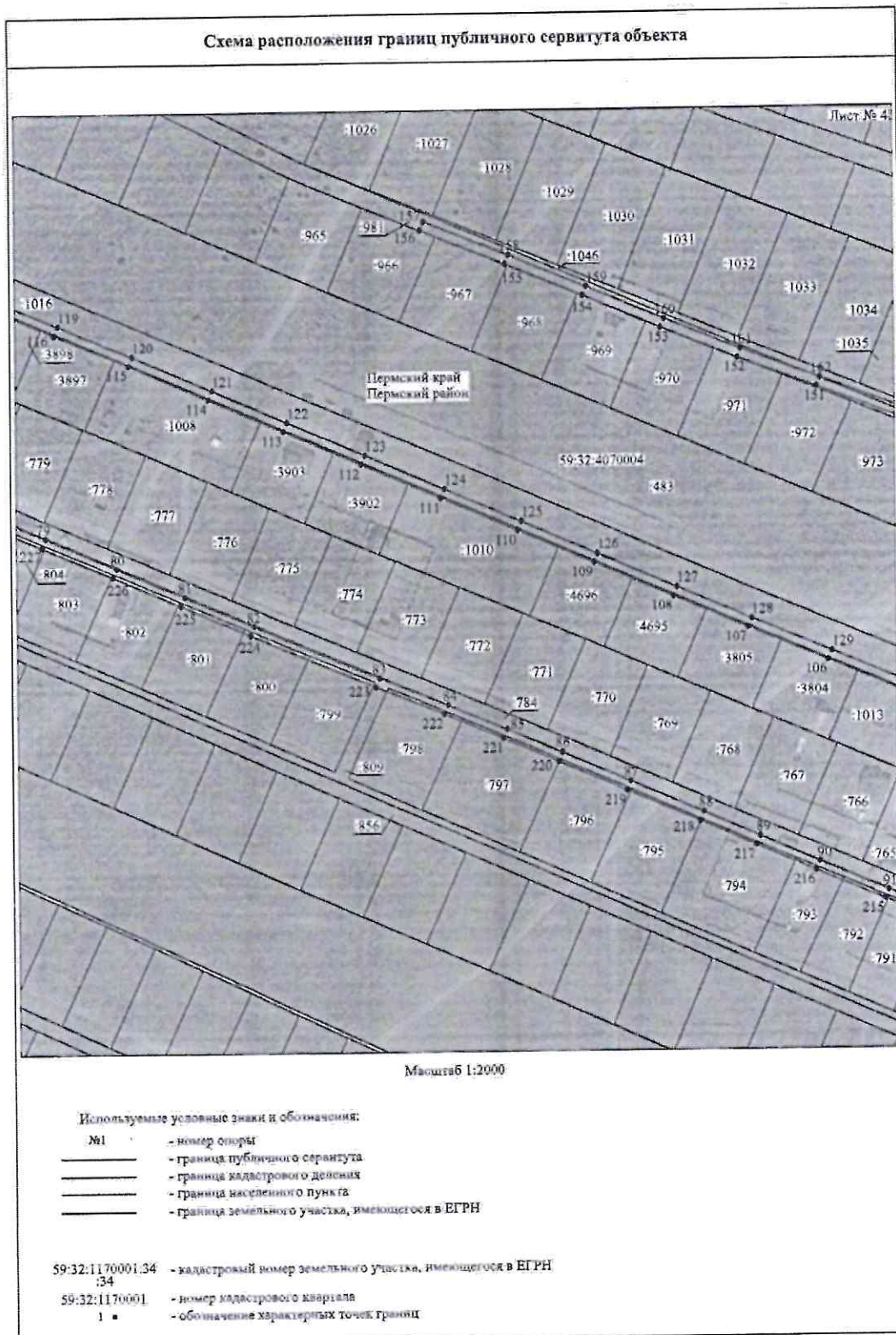
Приложение № 2  
к распоряжению  
комитета имущественных  
отношений администрации  
Пермского муниципального района  
от 18.10.2022 № 4353



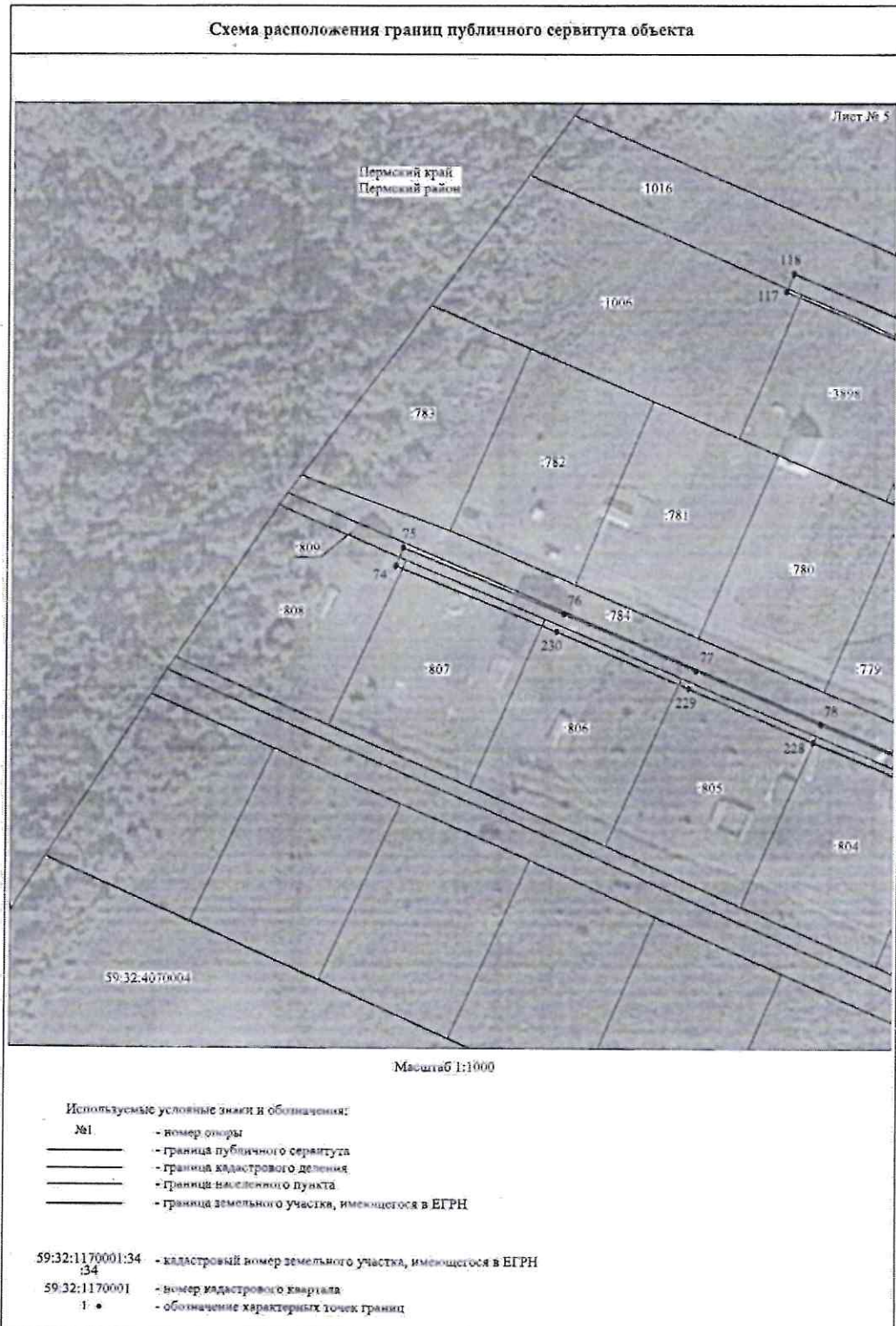
Приложение № 3  
к распоряжению  
комитета имущественных  
отношений администрации  
Пермского муниципального района  
от 18.10.2022 № 4353



Приложение № 4  
к распоряжению  
комитета имущественных  
отношений администрации  
Пермского муниципального района  
от 18.10.2022 № 4353



Приложение № 5  
к распоряжению  
комитета имущественных  
отношений администрации  
Пермского муниципального района  
от 18.10.2022 № 4353



Приложение № 6  
к распоряжению  
комитета имущественных  
отношений администрации  
Пермского муниципального района  
от 18.10.2022 № 4353

ОПИСАНИЕ МЕСТОПОЛОЖЕНИЯ ГРАНИЦ

Публичный сервитут для размещения объекта электросетевого хозяйства «ВЛ-0,4КВ Ф.1 от ТП-47328»  
(наименование объекта, местоположение границ которого описано (далее - объект)

Раздел I

Сведения об объекте

Сведения об объекте		
№ п/п	Характеристики объекта	Описание характеристик
1	2	3
1	Местоположение объекта	Пермский край, Пермский район
2	Площадь объекта +/- величина погрешности определения площади (Р+/- Дельта Р)	13902 кв.м ± 24 кв.м
3	Иные характеристики объекта	Публичный сервитут для размещения объекта электросетевого хозяйства «ВЛ-0,4КВ Ф.1 от ТП-47328» на срок 49 лет

Приложение № 7  
к распоряжению  
комитета имущественных  
отношений администрации  
Пермского муниципального района  
от 18.10.2022 № 4353

Раздел 2

Сведения о местоположении границ объекта					
1. Система координат <u>МСК-59, зона 2</u>					
2. Сведения о характерных точках границ объекта					
Обозначение характерных точек границ	Координаты, м		Метод определения координат характерной точки	Средняя квадратическая погрешность положения характерной точки (М), м	Описание обозначения точки на местности (при наличии)
	X	Y			
1	2	3	4	5	6
Зона1(1)	-	-	-	-	-
1	499617.73	2210995.65	Метод спутниковых геодезических измерений (определений)	0.10	-
2	499621.61	2210996.59	Метод спутниковых геодезических измерений (определений)	0.10	-
3	499614.03	2211027.66	Метод спутниковых геодезических измерений (определений)	0.10	-
4	499606.77	2211055.78	Метод спутниковых геодезических измерений (определений)	0.10	-
5	499599.82	2211082.62	Метод спутниковых геодезических измерений (определений)	0.10	-
6	499591.66	2211114.37	Метод спутниковых геодезических измерений (определений)	0.10	-
7	499584.13	2211143.05	Метод спутниковых геодезических измерений (определений)	0.10	-
8	499575.31	2211175.78	Метод спутниковых геодезических измерений (определений)	0.10	-
9	499567.00	2211207.26	Метод спутниковых геодезических измерений (определений)	0.10	-
10	499557.38	2211243.23	Метод спутниковых геодезических измерений (определений)	0.10	-
11	499517.23	2211235.08	Метод спутниковых геодезических измерений (определений)	0.10	-
12	499480.40	2211226.43	Метод спутниковых геодезических измерений (определений)	0.10	-
13	499444.24	2211218.38	Метод спутниковых геодезических измерений (определений)	0.10	-
14	499413.77	2211212.25	Метод спутниковых геодезических измерений (определений)	0.10	-
15	499380.79	2211205.90	Метод спутниковых геодезических измерений (определений)	0.10	-
16	499351.21	2211200.12	Метод спутниковых геодезических измерений (определений)	0.10	-
17	499318.85	2211193.48	Метод спутниковых геодезических измерений (определений)	0.10	-
18	499280.61	2211186.41	Метод спутниковых геодезических измерений (определений)	0.10	-
19	499281.33	2211182.47	Метод спутниковых геодезических измерений (определений)	0.10	-
20	499319.61	2211189.56	Метод спутниковых геодезических измерений (определений)	0.10	-
21	499351.99	2211196.20	Метод спутниковых геодезических измерений (определений)	0.10	-
22	499381.55	2211201.98	Метод спутниковых геодезических измерений (определений)	0.10	-
23	499414.55	2211208.33	Метод спутниковых геодезических измерений (определений)	0.10	-
24	499445.06	2211214.46	Метод спутниковых геодезических измерений (определений)	0.10	-
25	499481.30	2211222.53	Метод спутниковых геодезических измерений (определений)	0.10	-
26	499518.09	2211231.18	Метод спутниковых геодезических измерений (определений)	0.10	-

Приложение № 8  
к распоряжению  
комитета имущественных  
отношений администрации  
Пермского муниципального района  
от 18.10.2022 № 4353

			измерений (определений)		
27	499554.48	2211238.57	Метод спутниковых геодезических измерений (определений)	0.10	—
28	499563.14	2211206.24	Метод спутниковых геодезических измерений (определений)	0.10	—
29	499571.45	2211174.74	Метод спутниковых геодезических измерений (определений)	0.10	—
30	499580.27	2211142.03	Метод спутниковых геодезических измерений (определений)	0.10	—
31	499587.78	2211113.37	Метод спутниковых геодезических измерений (определений)	0.10	—
32	499595.94	2211081.62	Метод спутниковых геодезических измерений (определений)	0.10	—
33	499602.89	2211054.78	Метод спутниковых геодезических измерений (определений)	0.10	—
34	499610.15	2211026.68	Метод спутниковых геодезических измерений (определений)	0.10	—
1	499617.73	2210995.65	Метод спутниковых геодезических измерений (определений)	0.10	—
Зона1(2)	—	—	—	—	—
35	499227.41	2211251.04	Метод спутниковых геодезических измерений (определений)	0.10	—
36	499230.75	2211253.26	Метод спутниковых геодезических измерений (определений)	0.10	—
37	499212.53	2211280.68	Метод спутниковых геодезических измерений (определений)	0.10	—
38	499212.95	2211280.96	Метод спутниковых геодезических измерений (определений)	0.10	—
39	499193.83	2211309.44	Метод спутниковых геодезических измерений (определений)	0.10	—
40	499174.50	2211337.74	Метод спутниковых геодезических измерений (определений)	0.10	—
41	499165.16	2211364.89	Метод спутниковых геодезических измерений (определений)	0.10	—
42	499156.66	2211390.19	Метод спутниковых геодезических измерений (определений)	0.10	—
43	499194.78	2211413.60	Метод спутниковых геодезических измерений (определений)	0.10	—
44	499230.40	2211434.43	Метод спутниковых геодезических измерений (определений)	0.10	—
45	499272.50	2211459.36	Метод спутниковых геодезических измерений (определений)	0.10	—
46	499269.96	2211463.66	Метод спутниковых геодезических измерений (определений)	0.10	—
47	499227.86	2211438.73	Метод спутниковых геодезических измерений (определений)	0.10	—
48	499192.20	2211417.88	Метод спутниковых геодезических измерений (определений)	0.10	—
49	499151.52	2211392.91	Метод спутниковых геодезических измерений (определений)	0.10	—
50	499161.38	2211363.61	Метод спутниковых геодезических измерений (определений)	0.10	—
51	499170.92	2211335.86	Метод спутниковых геодезических измерений (определений)	0.10	—
52	499170.11	2211335.31	Метод спутниковых геодезических измерений (определений)	0.10	—
53	499189.69	2211306.64	Метод спутниковых геодезических измерений (определений)	0.10	—
54	499208.79	2211278.18	Метод спутниковых геодезических измерений (определений)	0.10	—
55	499209.20	2211278.45	Метод спутниковых геодезических измерений (определений)	0.10	—
35	499227.41	2211251.04	Метод спутниковых геодезических измерений (определений)	0.10	—
Зона1(3)	—	—	—	—	—
56	499075.35	2211343.51	Метод спутниковых геодезических измерений (определений)	0.10	—
57	499078.73	2211345.65	Метод спутниковых геодезических измерений (определений)	0.10	—

Приложение № 9  
к распоряжению  
комитета имущественных  
отношений администрации  
Пермского муниципального района  
от 18.10.2022 № 4353

			измерений (определений)		
58	499061.84	2211372.20	Метод спутниковых геодезических измерений (определений)	0.10	-
59	499046.94	2211396.36	Метод спутниковых геодезических измерений (определений)	0.10	-
60	499031.87	2211420.33	Метод спутниковых геодезических измерений (определений)	0.10	-
61	499052.08	2211433.60	Метод спутниковых геодезических измерений (определений)	0.10	-
62	499052.36	2211433.18	Метод спутниковых геодезических измерений (определений)	0.10	-
63	499081.30	2211452.29	Метод спутниковых геодезических измерений (определений)	0.10	-
64	499107.09	2211468.75	Метод спутниковых геодезических измерений (определений)	0.10	-
65	499128.65	2211482.33	Метод спутниковых геодезических измерений (определений)	0.10	-
66	499125.99	2211486.57	Метод спутниковых геодезических измерений (определений)	0.10	-
67	499104.41	2211472.97	Метод спутниковых геодезических измерений (определений)	0.10	-
68	499078.58	2211456.49	Метод спутниковых геодезических измерений (определений)	0.10	-
69	499049.60	2211437.36	Метод спутниковых геодезических измерений (определений)	0.10	-
70	499049.88	2211436.94	Метод спутниковых геодезических измерений (определений)	0.10	-
71	499026.39	2211421.53	Метод спутниковых геодезических измерений (определений)	0.10	-
72	499043.54	2211394.24	Метод спутниковых геодезических измерений (определений)	0.10	-
73	499058.46	2211370.08	Метод спутниковых геодезических измерений (определений)	0.10	-
56	499075.35	2211343.51	Метод спутниковых геодезических измерений (определений)	0.10	-
Зона1(4)	-	-	-	-	-
74	499128.65	2210409.90	Метод спутниковых геодезических измерений (определений)	0.10	-
75	499132.35	2210411.42	Метод спутниковых геодезических измерений (определений)	0.10	-
76	499118.74	2210444.74	Метод спутниковых геодезических измерений (определений)	0.10	-
77	499106.96	2210472.61	Метод спутниковых геодезических измерений (определений)	0.10	-
78	499095.85	2210498.33	Метод спутниковых геодезических измерений (определений)	0.10	-
79	499084.47	2210525.41	Метод спутниковых геодезических измерений (определений)	0.10	-
80	499071.82	2210554.94	Метод спутниковых геодезических измерений (определений)	0.10	-
81	499059.66	2210583.49	Метод спутниковых геодезических измерений (определений)	0.10	-
82	499047.18	2210612.49	Метод спутниковых геодезических измерений (определений)	0.10	-
83	499025.01	2210664.64	Метод спутниковых геодезических измерений (определений)	0.10	-
84	499013.63	2210692.57	Метод спутниковых геодезических измерений (определений)	0.10	-
85	499003.33	2210716.70	Метод спутниковых геодезических измерений (определений)	0.10	-
86	498993.61	2210739.66	Метод спутниковых геодезических измерений (определений)	0.10	-
87	498981.52	2210768.29	Метод спутниковых геодезических измерений (определений)	0.10	-
88	498968.57	2210799.07	Метод спутниковых геодезических измерений (определений)	0.10	-
89	498958.47	2210822.42	Метод спутниковых геодезических измерений (определений)	0.10	-



Приложение № 10  
к распоряжению  
комитета имущественных  
отношений администрации  
Пермского муниципального района  
от 18.10.2022 № 4353

90	498947.80	2210846.88	Метод спутниковых геодезических измерений (определений)	0.10	–
91	498935.68	2210874.85	Метод спутниковых геодезических измерений (определений)	0.10	–
92	498922.98	2210905.47	Метод спутниковых геодезических измерений (определений)	0.10	–
93	498909.47	2210937.71	Метод спутниковых геодезических измерений (определений)	0.10	–
94	498895.25	2210971.90	Метод спутниковых геодезических измерений (определений)	0.10	–
95	498884.02	2210999.79	Метод спутниковых геодезических измерений (определений)	0.10	–
96	498883.08	2211015.91	Метод спутниковых геодезических измерений (определений)	0.10	–
97	498904.65	2211031.92	Метод спутниковых геодезических измерений (определений)	0.10	–
98	498929.10	2211050.81	Метод спутниковых геодезических измерений (определений)	0.10	–
99	498940.38	2211068.29	Метод спутниковых геодезических измерений (определений)	0.10	–
100	498948.02	2211044.14	Метод спутниковых геодезических измерений (определений)	0.10	–
101	498961.80	2211011.88	Метод спутниковых геодезических измерений (определений)	0.10	–
102	498975.56	2210980.13	Метод спутниковых геодезических измерений (определений)	0.10	–
103	498989.56	2210947.62	Метод спутниковых геодезических измерений (определений)	0.10	–
104	499003.68	2210914.66	Метод спутниковых геодезических измерений (определений)	0.10	–
105	499017.19	2210883.17	Метод спутниковых геодезических измерений (определений)	0.10	–
106	499031.03	2210850.90	Метод спутниковых геодезических измерений (определений)	0.10	–
107	499044.97	2210818.09	Метод спутниковых геодезических измерений (определений)	0.10	–
108	499058.33	2210786.95	Метод спутниковых геодезических измерений (определений)	0.10	–
109	499072.65	2210753.53	Метод спутниковых геодезических измерений (определений)	0.10	–
110	499086.13	2210721.80	Метод спутниковых геодезических измерений (определений)	0.10	–
111	499099.63	2210690.18	Метод спутниковых геодезических измерений (определений)	0.10	–
112	499113.68	2210657.69	Метод спутниковых геодезических измерений (определений)	0.10	–
113	499127.69	2210625.45	Метод спутниковых геодезических измерений (определений)	0.10	–
114	499141.23	2210593.92	Метод спутниковых геодезических измерений (определений)	0.10	–
115	499155.80	2210560.37	Метод спутниковых геодезических измерений (определений)	0.10	–
116	499168.81	2210529.53	Метод спутниковых геодезических измерений (определений)	0.10	–
117	499185.39	2210490.86	Метод спутниковых геодезических измерений (определений)	0.10	–
118	499189.07	2210492.44	Метод спутниковых геодезических измерений (определений)	0.10	–
119	499172.49	2210531.09	Метод спутниковых геодезических измерений (определений)	0.10	–
120	499159.48	2210561.95	Метод спутниковых геодезических измерений (определений)	0.10	–
121	499144.91	2210595.50	Метод спутниковых геодезических измерений (определений)	0.10	–
122	499131.37	2210627.03	Метод спутниковых геодезических измерений (определений)	0.10	–
123	499117.36	2210659.29	Метод спутниковых геодезических измерений (определений)	0.10	–

Приложение № 11  
к распоряжению  
комитета имущественных  
отношений администрации  
Пермского муниципального района  
от 18.10.2022 № 4353

124	499103.31	2210691.76	Метод спутниковых геодезических измерений (определений)	0.10	-
125	499089.81	2210723.36	Метод спутниковых геодезических измерений (определений)	0.10	-
126	499076.33	2210755.09	Метод спутниковых геодезических измерений (определений)	0.10	-
127	499062.01	2210788.53	Метод спутниковых геодезических измерений (определений)	0.10	-
128	499048.65	2210819.67	Метод спутниковых геодезических измерений (определений)	0.10	-
129	499034.71	2210852.48	Метод спутниковых геодезических измерений (определений)	0.10	-
130	499020.87	2210884.75	Метод спутниковых геодезических измерений (определений)	0.10	-
131	499007.36	2210916.24	Метод спутниковых геодезических измерений (определений)	0.10	-
132	498993.24	2210949.20	Метод спутниковых геодезических измерений (определений)	0.10	-
133	498979.24	2210981.71	Метод спутниковых геодезических измерений (определений)	0.10	-
134	498965.48	2211013.46	Метод спутниковых геодезических измерений (определений)	0.10	-
135	498951.78	2211045.54	Метод спутниковых геодезических измерений (определений)	0.10	-
136	498943.19	2211072.66	Метод спутниковых геодезических измерений (определений)	0.10	-
137	498944.72	2211073.85	Метод спутниковых геодезических измерений (определений)	0.10	-
138	498944.36	2211074.40	Метод спутниковых геодезических измерений (определений)	0.10	-
139	498939.05	2211095.72	Метод спутниковых геодезических измерений (определений)	0.10	-
140	498975.66	2211121.26	Метод спутниковых геодезических измерений (определений)	0.10	-
141	499004.64	2211126.15	Метод спутниковых геодезических измерений (определений)	0.10	-
142	499032.50	2211130.86	Метод спутниковых геодезических измерений (определений)	0.10	-
143	499042.89	2211104.92	Метод спутниковых геодезических измерений (определений)	0.10	-
144	499055.72	2211074.10	Метод спутниковых геодезических измерений (определений)	0.10	-
145	499069.04	2211041.74	Метод спутниковых геодезических измерений (определений)	0.10	-
146	499082.13	2211009.52	Метод спутниковых геодезических измерений (определений)	0.10	-
147	499094.51	2210976.63	Метод спутниковых геодезических измерений (определений)	0.10	-
148	499106.46	2210945.47	Метод спутниковых геодезических измерений (определений)	0.10	-
149	499119.39	2210912.43	Метод спутниковых геодезических измерений (определений)	0.10	-
150	499131.72	2210879.91	Метод спутниковых геодезических измерений (определений)	0.10	-
151	499144.22	2210847.15	Метод спутниковых геодезических измерений (определений)	0.10	-
152	499156.65	2210814.44	Метод спутниковых геодезических измерений (определений)	0.10	-
153	499169.63	2210782.47	Метод спутниковых геодезических измерений (определений)	0.10	-
154	499183.38	2210749.61	Метод спутниковых геодезических измерений (определений)	0.10	-
155	499196.81	2210717.30	Метод спутниковых геодезических измерений (определений)	0.10	-
156	499210.83	2210682.48	Метод спутниковых геодезических измерений (определений)	0.10	-
157	499214.55	2210683.98	Метод спутниковых геодезических измерений (определений)	0.10	-

Приложение № 12  
к распоряжению  
комитета имущественных  
отношений администрации  
Пермского муниципального района  
от 18.10.2022 № 4353

158	499200.51	2210718.82	Метод спутниковых геодезических измерений (определений)	0.10	-
159	499187.08	2210751.15	Метод спутниковых геодезических измерений (определений)	0.10	-
160	499173.33	2210783.99	Метод спутниковых геодезических измерений (определений)	0.10	-
161	499160.37	2210815.90	Метод спутниковых геодезических измерений (определений)	0.10	-
162	499147.96	2210848.57	Метод спутниковых геодезических измерений (определений)	0.10	-
163	499135.46	2210881.33	Метод спутниковых геодезических измерений (определений)	0.10	-
164	499123.13	2210913.87	Метод спутниковых геодезических измерений (определений)	0.10	-
165	499110.18	2210946.91	Метод спутниковых геодезических измерений (определений)	0.10	-
166	499098.25	2210978.05	Метод спутниковых геодезических измерений (определений)	0.10	-
167	499085.85	2211010.98	Метод спутниковых геодезических измерений (определений)	0.10	-
168	499072.74	2211043.26	Метод спутниковых геодезических измерений (определений)	0.10	-
169	499059.42	2211075.64	Метод спутниковых геодезических измерений (определений)	0.10	-
170	499046.59	2211106.42	Метод спутниковых геодезических измерений (определений)	0.10	-
171	499036.56	2211131.55	Метод спутниковых геодезических измерений (определений)	0.10	-
172	499065.79	2211136.72	Метод спутниковых геодезических измерений (определений)	0.10	-
173	499127.78	2211147.83	Метод спутниковых геодезических измерений (определений)	0.10	-
174	499131.46	2211147.49	Метод спутниковых геодезических измерений (определений)	0.10	-
175	499144.21	2211111.79	Метод спутниковых геодезических измерений (определений)	0.10	-
176	499158.69	2211071.22	Метод спутниковых геодезических измерений (определений)	0.10	-
177	499168.73	2211043.42	Метод спутниковых геодезических измерений (определений)	0.10	-
178	499179.26	2211015.24	Метод спутниковых геодезических измерений (определений)	0.10	-
179	499190.11	2210986.25	Метод спутниковых геодезических измерений (определений)	0.10	-
180	499200.88	2210956.85	Метод спутниковых геодезических измерений (определений)	0.10	-
181	499212.27	2210926.71	Метод спутниковых геодезических измерений (определений)	0.10	-
182	499224.53	2210893.20	Метод спутниковых геодезических измерений (определений)	0.10	-
183	499228.29	2210894.58	Метод спутниковых геодезических измерений (определений)	0.10	-
184	499216.01	2210928.11	Метод спутниковых геодезических измерений (определений)	0.10	-
185	499204.62	2210958.25	Метод спутниковых геодезических измерений (определений)	0.10	-
186	499193.87	2210987.63	Метод спутниковых геодезических измерений (определений)	0.10	-
187	499183.00	2211016.64	Метод спутниковых геодезических измерений (определений)	0.10	-
188	499172.49	2211044.80	Метод спутниковых геодезических измерений (определений)	0.10	-
189	499162.45	2211072.58	Метод спутниковых геодезических измерений (определений)	0.10	-
190	499147.97	2211113.13	Метод спутниковых геодезических измерений (определений)	0.10	-
191	499134.36	2211151.25	Метод спутниковых геодезических измерений (определений)	0.10	-

Приложение № 13  
к распоряжению  
комитета имущественных  
отношений администрации  
Пермского муниципального района  
от 18.10.2022 № 4353

192	499129.04	2211151.73	Метод спутниковых геодезических измерений (определений)	0.10	—
193	499127.95	2211151.80	Метод спутниковых геодезических измерений (определений)	0.10	—
194	499116.51	2211181.10	Метод спутниковых геодезических измерений (определений)	0.10	—
195	499114.65	2211180.37	Метод спутниковых геодезических измерений (определений)	0.10	—
196	499125.92	2211151.52	Метод спутниковых геодезических измерений (определений)	0.10	—
197	499124.89	2211151.28	Метод спутниковых геодезических измерений (определений)	0.10	—
198	499065.19	2211140.68	Метод спутниковых геодезических измерений (определений)	0.10	—
199	499034.52	2211135.25	Метод спутниковых геодезических измерений (определений)	0.10	—
200	499003.98	2211130.09	Метод спутниковых геодезических измерений (определений)	0.10	—
201	498973.78	2211124.96	Метод спутниковых геодезических измерений (определений)	0.10	—
202	498972.44	2211123.71	Метод спутниковых геодезических измерений (определений)	0.10	—
203	498955.73	2211097.94	Метод спутниковых геодезических измерений (определений)	0.10	—
204	498942.00	2211078.00	Метод спутниковых геодезических измерений (определений)	0.10	—
205	498939.77	2211081.40	Метод спутниковых геодезических измерений (определений)	0.10	—
206	498936.69	2211079.93	Метод спутниковых геодезических измерений (определений)	0.10	—
207	498938.81	2211073.23	Метод спутниковых геодезических измерений (определений)	0.10	—
208	498926.12	2211053.55	Метод спутниковых геодезических измерений (определений)	0.10	—
209	498902.23	2211035.10	Метод спутниковых геодезических измерений (определений)	0.10	—
210	498878.96	2211017.83	Метод спутниковых геодезических измерений (определений)	0.10	—
211	498880.06	2210998.89	Метод спутниковых геодезических измерений (определений)	0.10	—
212	498891.55	2210970.38	Метод спутниковых геодезических измерений (определений)	0.10	—
213	498905.77	2210936.17	Метод спутниковых геодезических измерений (определений)	0.10	—
214	498919.28	2210903.93	Метод спутниковых геодезических измерений (определений)	0.10	—
215	498932.00	2210873.29	Метод спутниковых геодезических измерений (определений)	0.10	—
216	498944.14	2210845.28	Метод спутниковых геодезических измерений (определений)	0.10	—
217	498954.81	2210820.82	Метод спутниковых геодезических измерений (определений)	0.10	—
218	498964.89	2210797.51	Метод спутниковых геодезических измерений (определений)	0.10	—
219	498977.84	2210766.73	Метод спутниковых геодезических измерений (определений)	0.10	—
220	498989.93	2210738.10	Метод спутниковых геодезических измерений (определений)	0.10	—
221	498999.65	2210715.14	Метод спутниковых геодезических измерений (определений)	0.10	—
222	499009.93	2210691.03	Метод спутниковых геодезических измерений (определений)	0.10	—
223	499021.31	2210663.10	Метод спутниковых геодезических измерений (определений)	0.10	—
224	499043.50	2210610.91	Метод спутниковых геодезических измерений (определений)	0.10	—
225	499055.98	2210581.91	Метод спутниковых геодезических измерений (определений)	0.10	—

Приложение № 14  
к распоряжению  
комитета имущественных  
отношений администрации  
Пермского муниципального района  
от 18.10.2022 № 4353

226	499068.14	2210553.36	Метод спутниковых геодезических измерений (определений)	0.10	–
227	499080.79	2210523.85	Метод спутниковых геодезических измерений (определений)	0.10	–
228	499092.17	2210496.77	Метод спутниковых геодезических измерений (определений)	0.10	–
229	499103.28	2210471.03	Метод спутниковых геодезических измерений (определений)	0.10	–
230	499115.04	2210443.20	Метод спутниковых геодезических измерений (определений)	0.10	–
74	499128.65	2210409.90	Метод спутниковых геодезических измерений (определений)	0.10	–
3. Сведения о характерных точках части (частей) границы объекта					
Обозначение характерных точек части границы	Координаты, м		Метод определения координат характерной точки	Средняя квадратическая погрешность положения характерной точки (M), м	Описание обозначения точки на местности (при наличии)
	X	Y			
1	2	3	4	5	6
–	–	–	–	–	–

